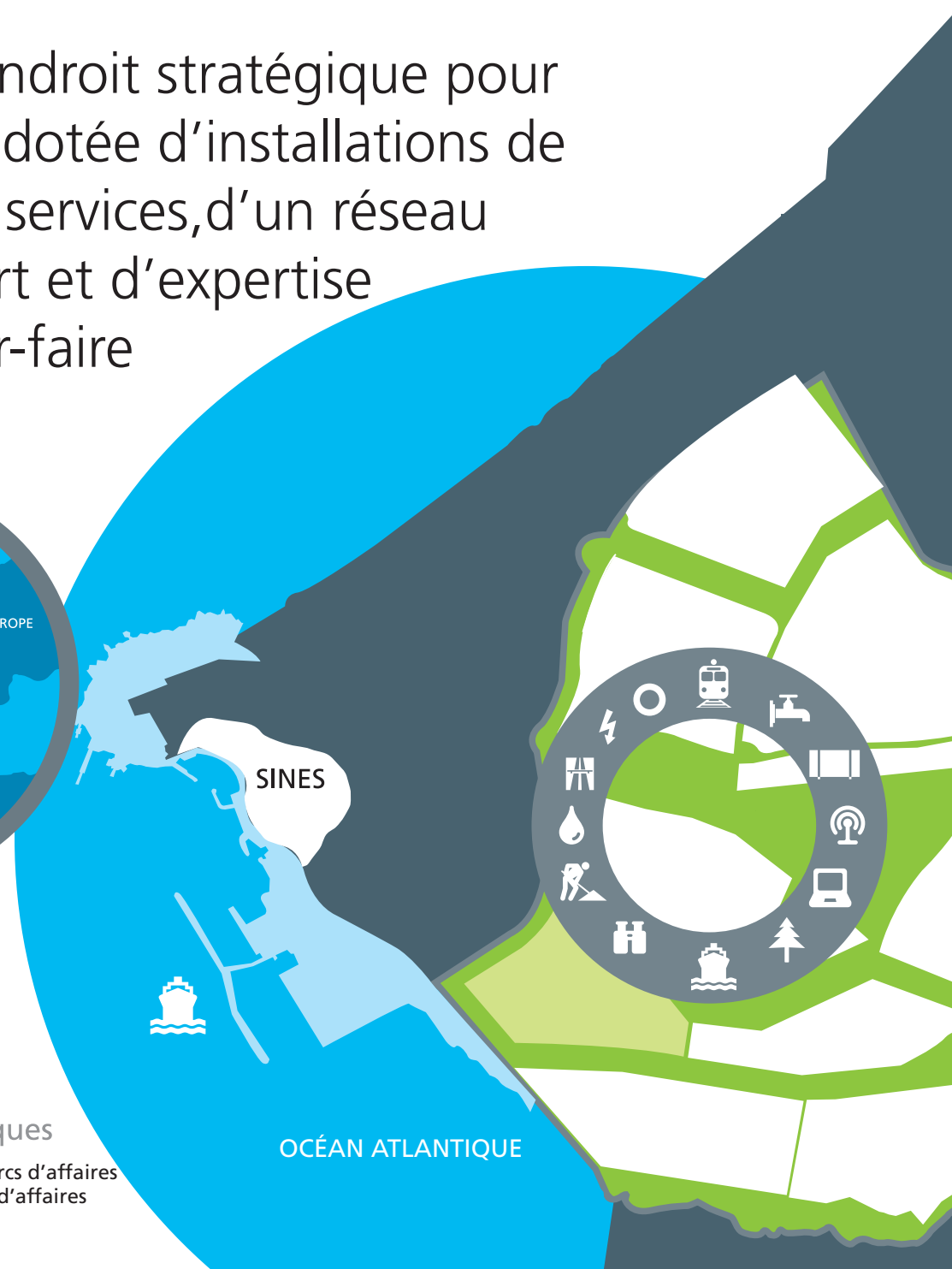
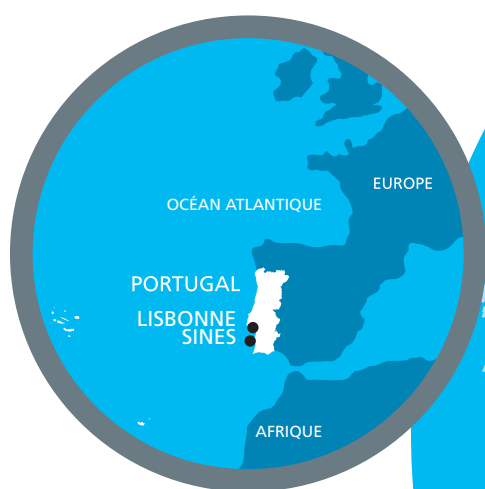




# ZILS, Portugal un emplacement qui renforce votre activité

Sines, un endroit stratégique pour l'industrie, dotée d'installations de qualité, de services, d'un réseau de transport et d'expertise et de savoir-faire



aicep Global Parques

Un expert dans la gestion de parcs d'affaires et emplacements de centres d'affaires

Océan Atlantique

**ZILS** à Sines est un parc d'affaires disposant de conditions exceptionnelles pour le secteur de l'industrie, notamment métallurgique, chimique, agro

**Un endroit pour développer votre activité dans un pays aux ressources humaines qualifiées et dans une situation géographique privilégiée**

### ... des installations et des services de qualité

2,375 ha adaptés aux industries et aux services. Lots de terrain de diverses dimensions

**Lots adaptés aux installations « clés en main »**

Sur les limites des lots, services publics haute de gamme - au réseau d'énergie électrique moyen-voltage, réseau de communication par fibre optique (voix et data), traitement d'effluents, réseau de gaz naturel, haute disponibilité d'eau industrielle et domestique due la proximité de Alqueva, pipeline de liaison au port de Sines

Un **Centre d'Affaires** avec des bureaux, salles de réunions et de conférences à l'appui de votre activité

**Vastes zones vertes**

Près de **réseaux de transports nationaux et internationaux**, permettant un accès facile aux marchés du monde entier:

**Réseau routier**

**Réseau ferroviaire** intégration au couloir Atlantique en 2022, faisant ainsi la liaison du parc avec l'Allemagne

**Aéroport et Port maritime**



### ... un port maritime de qualité

Près du **port de Sines**, des facteurs de compétitivité pour le secteur de l'énergie :

Port maritime **d'eaux profondes** (-28m), face au Panama, capable d'accueillir les plus grands vaisseaux

**Terminaux** pour tous types de frets sur lignes régulières vers tous les continents

Le Terminal de containers opéré par **PSA, Port Singapore Authority**, Terminal XXI dispose d'une profondeur naturelle de 17,5 mètres ZH, permettant d'accueillir la toute dernière génération de cargos containers opérants sur les routes intercontinentales

Un quai d'une longueur de 940m + 200m et 9 grues portiques post-panamax et super post-panamax et 2 grues mobiles. Capacité de traitement de 43 containers/heure par grue, 17ème position sur le Top20 des plus grands ports d'Europe sur le segment des containers (classement du magazine "Transport XXI" Espagne)

Le système de **Fenêtre Unique Maritime** en cours d'utilisation simplifie le commerce maritime et la intermodalité avec integration des procédures logistiques

Le **système de scan des containers** mis en place, accélère l'entrée sur le marché des E.U., car le container quitte le port déjà en conformité avec la réglementation CSI (Container Security Initiative)

### ... un soutien de qualité pour votre activité

**Droits de surface** – un modèle économique pratique pour les contrats de long terme, réduisant l'investissement initial

**Contrat de fourniture de services** – dilution du coût des infrastructures sur la durée du projet

**Ressources humaines qualifiées disponibles** – Écoles Techniques disposant de cours, innovation et recherche à la mesure des besoins de l'industrie sidérurgique. ETLA, une école technologique installée dans le Centre d'Affaire au sein de ZILS, a des cours d'Electronique, Mécatronique, Automatisation et Robotique

**Subventions disponibles à l'abri du programme Portugal 2020.**  
[www.portugal2020.pt](http://www.portugal2020.pt)

Un pays **bien placé** dans le classement commercial international :  
1er (sur 190) dans les **transactions outre frontières**  
29ème (sur 190) dans le démarrage d'activité  
Rapport Guide des Affaires 2018

Le classement du Portugal dans le **Rapport Mondial sur la Compétitivité 2017-2018**, World Economic Forum, a évolué de la 51ème position, vers la 42ème sur la période de 2013-2018.

**8ème (sur 137) dans la qualité des voies routières**  
Index Mondial de la Compétitivité 2017-2018, World Economic Forum

Le **secteur de la métallurgie** dans l'économie du Portugal :  
18% du PIB  
30% des exportations de l'industrie transformatrice  
AIMMAP, Diplomatic Forum 2016

**ZILS Global Parques**

Centro de Negócios

Monte Feio - Apartado 168

7520-902 Sines

Portugal

T +351 269 630 700

Fax +351 213 860 900

[zils@globalparques.pt](mailto:zils@globalparques.pt)

[www.globalparques.pt](http://www.globalparques.pt)

### ... de la qualité de vie

Une **attitude sociale positive** – une société stable et tolérante

Excellentes infrastructures dans les domaines de la **santé et de l'éducation**

Une **magnifique zone côtière** adaptée à toute sorte de sports aquatiques

Un climat méditerranéen, température moyenne annuelle de 17°C et

**3,000 heures de soleil**



**tout au long de l'année**

L'indice de **Qualité de Vie** de Numbeo 2018, la base de données mondiale la plus vaste au contenu généré par les utilisateurs sur les villes et les pays rassemblés par des enquêtes en ligne, a placé le Portugal en 18ème position parmi 60 nations, entre les Royaume-Uni et la France

### ... la qualité de l'air et de l'eau...

Sous le contrôle d'une autorité indépendante, un programme de contrôle de l'environnement est en place dans le parc pour

**contrôler la qualité de l'air, de l'eau**

**et le traitement des effluents**